

おためし パズル

「超上級ナンプレ&算数脳パズルに挑戦!」
PUZ129/PUZ130より。

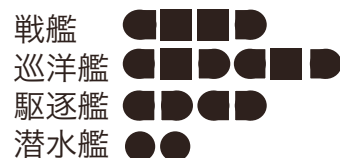
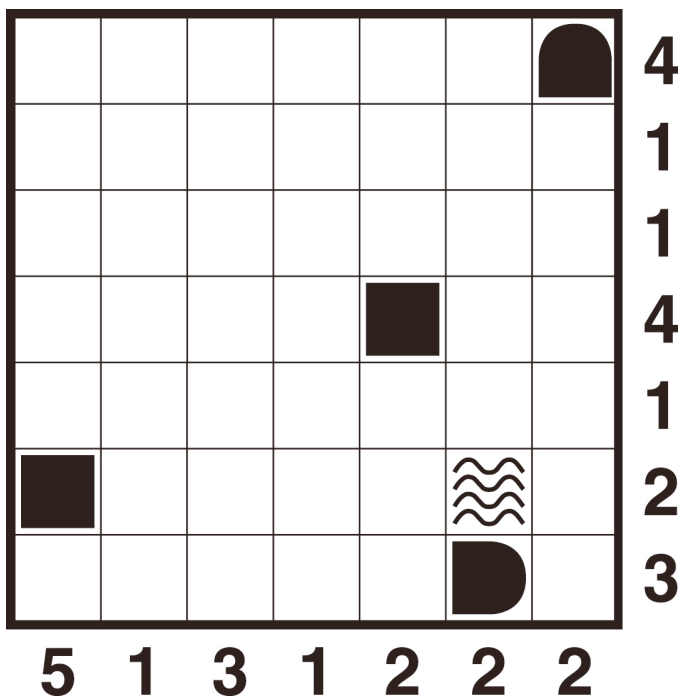
(C) Sekaibunka-sha

バトルシップ

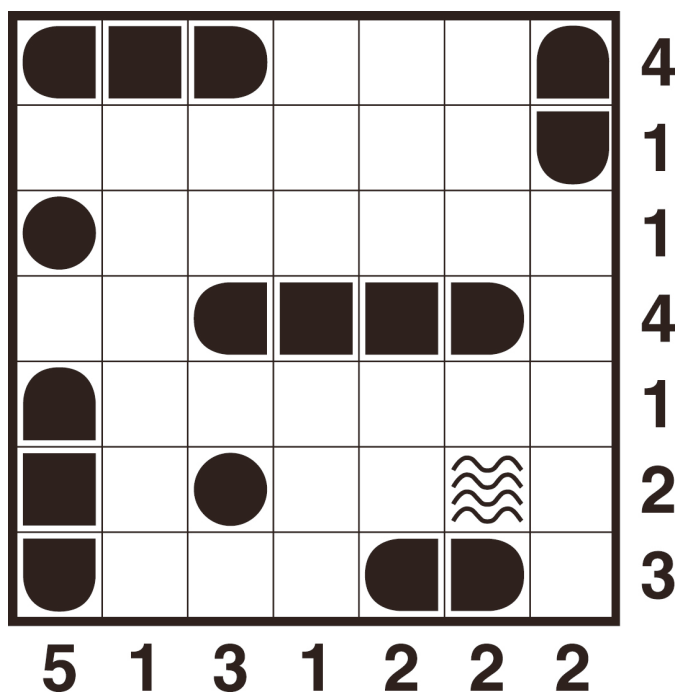
●ルール●

1. 与えられた艦をパズル面に配置する。あらかじめ問題に一部が見ている場合もある。
2. それぞれの艦はタテ・ヨコ・ナナメに接してはいけない。
3. 数字は各列にある艦影の数(艦が置かれるマスの数)。

例



答



おためし パズル

「超上級ナンプレ&算数脳パズルに挑戦!」
PUZ129/PUZ130より。

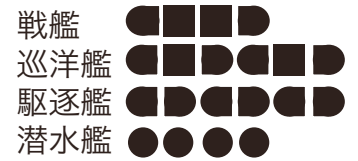
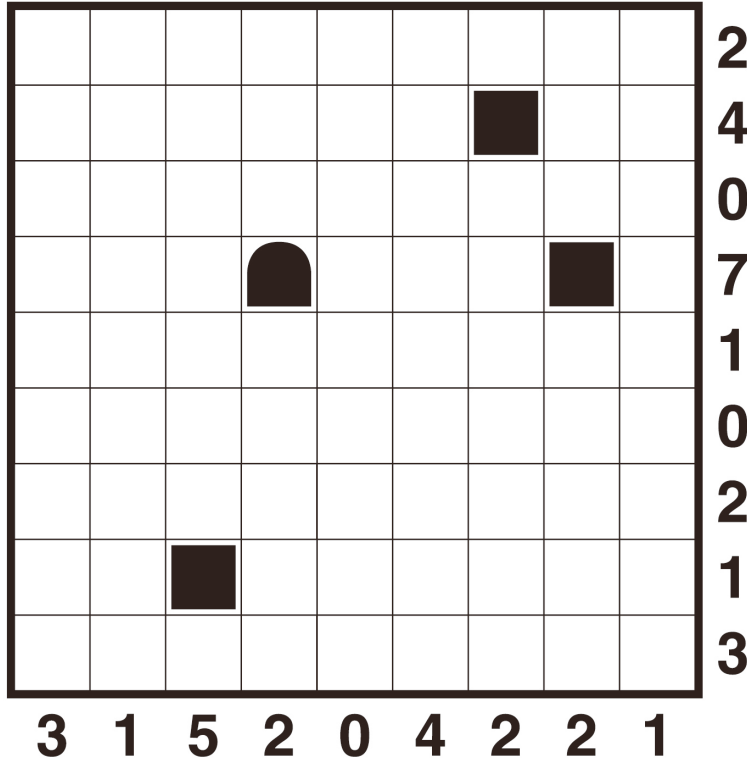
(C) Sekaibunka-sha

バトルシップ

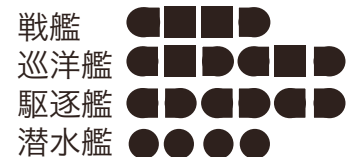
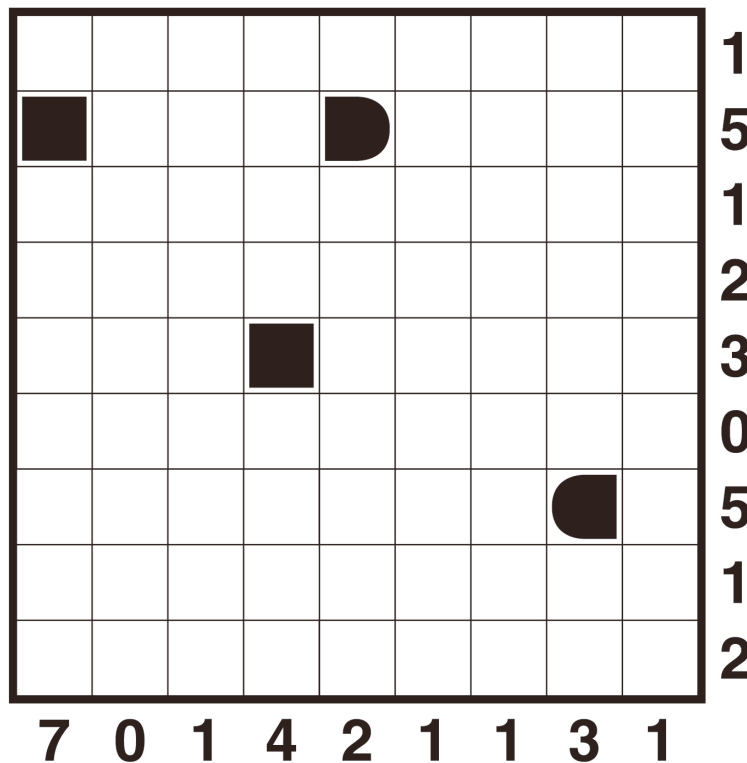
●ルール●

1. 与えられた艦をパズル面に配置する。あらかじめ問題に一部が見ている場合もある。
2. それぞれの艦はタテ・ヨコ・ナナメに接してはいけない。
3. 数字は各列にある艦影の数(艦が置かれるマスの数)。

1



2



出題: 三沢美由紀

おためし パズル

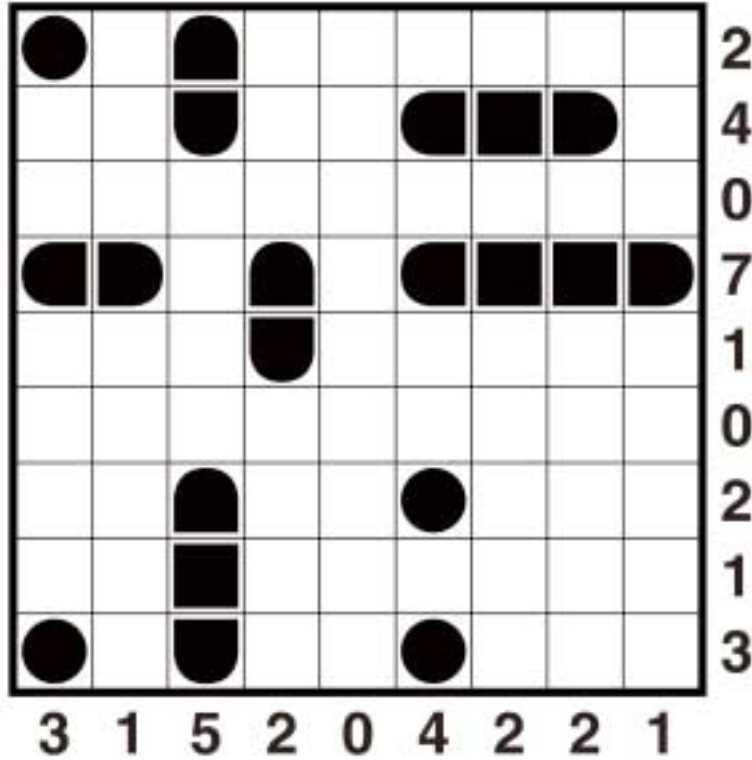
「超上級ナンプレ&算数脳パズルに挑戦!」
PUZ129/PUZ130より。

(C) Sekaibunka-sha

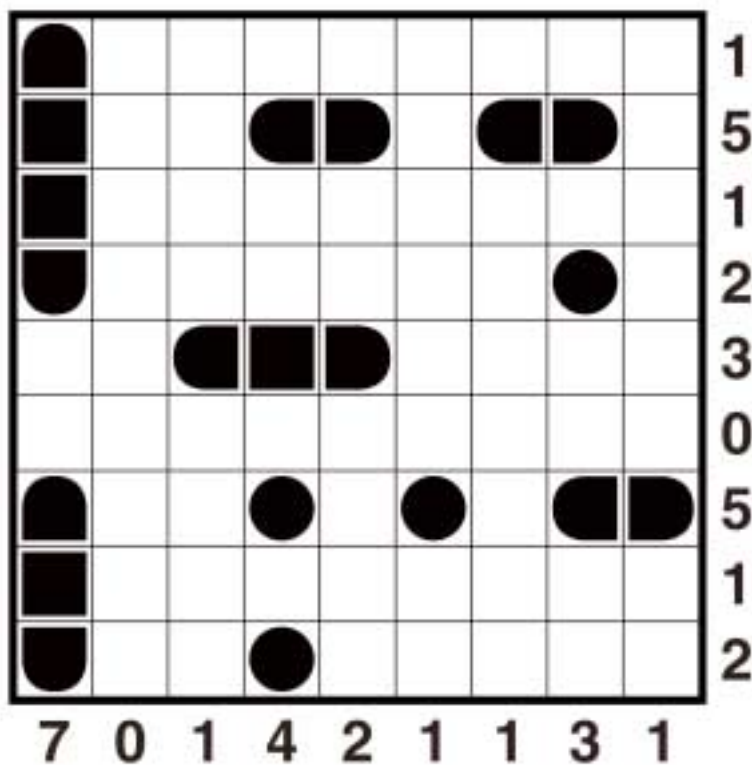
バトルシップ

解答

1



2



出題: 三沢美由紀